



ORNAVASSO

I rifiuti li recupera

ABBIAMO A CUORE IL NOSTRO TERRITORIO



**PROMEMORIA CON TUTTE LE INDICAZIONI PER NON SBAGLIARE
E RENDERE LA NOSTRA CITTÀ ANCORA PIÙ PULITA E ACCOGLIENTE**

- COSA BUTTARE
- DOVE E COME BUTTARLO
- QUANDO BUTTARLO

ORGANICO

TECNICAMENTE VENGONO DEFINITI RIFIUTI ORGANICI TUTTI GLI SCARTI DERIVANTI DALLA PREPARAZIONE E DAL CONSUMO DEI PASTI. UN TEMPO QUESTO MATERIALE SERVIVA PER IL COMPOSTAGGIO: SI SPARGEVA L'ORGANICO NELL'ORTO PER CONCIMARE. OGGI, CON LO SVILUPPO DELLA CITTÀ CON PIÙ CONDOMINI RISPETTO ALLE CASE SINGOLE, NON TUTTI HANNO LA POSSIBILITÀ DI SMALTIRE AUTONOMAMENTE I PROPRI SCARTI ORGANICI, E SONO STATI QUINDI ATTIVATI I SERVIZI DI RACCOLTA DEDICATI.



LO SCARTO ORGANICO È INFATTI UNA RISORSA IMPORTANTE: NON SOLO PUÒ ESSERE TRASFORMATO, TRAMITE COMPOSTAGGIO, IN AMMENDANTE PER IL TERRENO, MA, DESTINATO AD IMPIANTI DI BIOMETANIZZAZIONE, PUÒ ESSERE UTILIZZATO ANCHE PER LA PRODUZIONE DI ENERGIA ELETTRICA SFRUTTANDO IL METANO CHE SI CREA DURANTE LA DECOMPOSIZIONE DEL MATERIALE.

POSSO METTERE NEL CONTENITORE DELL'ORGANICO

● AVANZI DI CIBO CRUDO E COTTO	● SCARTI DI FRUTTA E VERDURA
● AVANZI DI CARNE E PESCE	● GUSCI D'UOVO
● PICCOLI OSSI E GUSCI DI MOLLUSCHI	● BUCCE DI AGRUMI
● ALIMENTI AVARIATI	● CENERE (NON CALDA)
● FONDI DI CAFFÈ E FILTRI DI THE, CAMOMILLA ED INFUSI VARI	● CARTA ASSORBENTE, TOVAGLIOLI E FAZZOLETTI DI CARTA USATI
● LETTIERA NON CHIMICA PER PICCOLI ANIMALI DOMESTICI	● FIORI RECISI E PIANTE DA APPARTAMENTO

NON DEVO METTERE

- PANNOLINI, ASSORBENTI E STRACCI
- CIBI E LIQUIDI CALDI ED OGNI ALTRO MATERIALE DI ORIGINE NON ORGANICA
- MOZZICONI DI SIGARETTA
- OLIO

ATTENZIONE!!!

QUESTI RIFIUTI DEVONO ESSERE INSERITI NEI SACCHETTI BIODEGRADABILI. ASSOLUTAMENTE NON DEVONO ESSERE INTRODOTTE IMPURITÀ QUALI SACCHETTI IN PLASTICA PERCHÉ COMPROMETTEREBBERO LA PUREZZA DEL MATERIALE COSTRINGENDOCI A SMALTIRLO COME RIFIUTO.

IMBALLAGGI IN VETRO



IL RICICLO DEL VETRO È UNA REALTÀ MOLTO IMPORTANTE ANCHE NEL NOSTRO PAESE. IN ITALIA, INFATTI, CIRCA IL 70% DEI CONTENITORI IN VETRO È REALIZZATO UTILIZZANDO VETRO PROVENIENTE DALLA RACCOLTA DIFFERENZIATA.

IL ROTTAME DI VETRO PROVENIENTE DALLA RACCOLTA DIFFERENZIATA VIENE IMMESSO NEI FORNI PER LA FUSIONE, CHE PRODUCONO NUOVO VETRO FUSO, PRONTO PER ESSERE MODELLATO.

PERCHÉ QUESTO POSSA ACCADERE OCCORRE PERÒ CHE NEL ROTTAME DI VETRO NON VI SIANO IMPURITÀ, E BISOGNA QUINDI PRESTARE PARTICOLARE ATTENZIONE A COSA SI BUTTA NEL CONTENITORE DEL VETRO.

POSSO METTERE NEL CONTENITORE DEL VETRO?

- BOTTIGLIE
- FLACONI
- BARATTOLI

È BENE CHE I CONTENITORI SIANO GETTATI PULITI, SENZA TAPPI O COPERCHI E SOPRATTUTTO VUOTI. NON INSERITE NEL CASSONETTO BOTTIGLIE DI VETRO PIENE O SEMIPIENE, ANCHE SE SI TRATTA SOLO DI ACQUA. NON INTRODURRE SACCHETTI DI PLASTICA. NON DEPOSITARE MATERIALE SOPRA O ACCANTO AL CONTENITORE.

NON DEVO METTERE

- CERAMICA
- PIATTI
- SPECCHI
- PORCELLANA
- LAMPADINE
- BICCHIERI DI CRISTALLO
- PIREX
- NEON
- VETRO IN LASTRE

TUTTI QUESTI MATERIALI HANNO UN PUNTO DI FUSIONE MOLTO PIÙ ELEVATO RISPETTO A QUELLO DEL VETRO, ED UN SOLO LORO FRAMMENTO NON SCIOLTO ALL'INTERNO DELLA FUSIONE LA RENDE TUTTA INUTILIZZABILE PER LA FABBRICAZIONE DI NUOVI PRODOTTI.

CURIOSITA'

RICICLARE IL VETRO SIGNIFICA CONSEGUIRE UN DOPPIO RISPARMIO: **DI RISORSE ED ENERGIA**. SI LIMITA INFATTI L'ESTRAZIONE DALLE CAVE E DALLE MINIERE DELLE MATERIE PRIME NECESSARIE ALLA PRODUZIONE DEL VETRO (SILICIO, SODA E CALCIO). PER FONDERE I COCCI DI VETRO, INOLTRE, È SUFFICIENTE UNA TEMPERATURA PIÙ BASSA RISPETTO A QUELLA NECESSARIA PER FONDERE LE MATERIE PRIME, E GRAZIE A CIÒ SI PUÒ RISPARMIARE FINO A 136 LITRI DI PETROLIO OGNI TONNELLATA DI VETRO PRODOTTA.



IMBALLAGGI IN PLASTICA E METALLO

LA PLASTICA È UN MATERIALE NON BIODEGRADABILE CHE, SE NON RECUPERATO, PUÒ RIMANERE IN ACQUA O SUL TERRENO ALMENO 100 ANNI.

IL RICICLO DEGLI IMBALLAGGI IN PLASTICA È UNA REALTÀ MOLTO IMPORTANTE CHE PUÒ CONSENTIRE UN INTERESSANTE RITORNO

ECONOMICO DALLA VENDITA DEL MATERIALE RACCOLTO IN MODO DIFFERENZIATO. E' PERÒ INDISPENSABILE CHE TRA GLI IMBALLAGGI IN PLASTICA NON VI SIANO ALTRI OGGETTI CHE, ANCHE SE IN PLASTICA, VENGONO CONSIDERATI IMPURITÀ.



POSSO METTERE NEL SACCO/CONTENITORE DELLA PLASTICA

- BOTTIGLIE DELL'ACQUA, DELLE BIBITE, DELL'OLIO E DEI SUCCHI DI FRUTTA
- FLACONI E DISPENSER DI SCIROPPI, CREME, SALSE E YOGURT
- CONFEZIONI RIGIDE PER ALIMENTI IN GENERE TIPO VASSOI DEGLI AFFETTATI O DI FRUTTA E VERDURA
- BUSTE E SACCHETTI IN GENERE TIPO SACCHI DEL RISO, DELLA PASTA, DELLE PATATINE, DELLE CARAMELLE O DEI SURGELATI
- VASCHETTE PORTAUOVA E VASCHETTE PER LA CARNE E PER IL PESCE
- VASCHETTE PER I GELATI, BARATTOLI DELLO YOGURT, DI CREME, FORMAGGI, DESSERT ECC.
- PIATTI E BICCHIERI IN PLASTICA SENZA RESIDUI
- RETINE DI FRUTTA E VERDURA (AD ESEMPIO RETINE DELLE ARANCE)
- FILM E PELLICOLE TRASPARENTI (TIPO DOMOPAK O SIMILARI)
- CASSETTE DI PLASTICA PER PRODOTTI ORTOFRUTTICOLI
- FLACONI PER DETERSIVI, SAPONI E COSMETICI
- BARATTOLI PER IL CONFEZIONAMENTO DI PRODOTTI VARI (COSMETICI, CREME, DETERSIVI)
- CONFEZIONI (BLISTER) PER CAPSULE E COMPRESSE MEDICHE
- FILM E PELLICOLE DA IMBALLAGGIO ANCHE ESPANSE
- SCATOLE E BUSTE PER IL CONFEZIONAMENTO DELLA BIANCHERIA E DEGLI INDUMENTI - APPENDIABILI
- GUSCI, BARRE E CHIPS ANCHE IN POLISTIROLO, REGGE PER LEGARE I PACCHI
- SACCHI E SACCHETTI PER I PRODOTTI DA GIARDINAGGIO E PER GLI ALIMENTI PER ANIMALI
- VASI E VASETTI DA VIVAIO

- BARATTOLI, SCATOLETTE, LATTE E LATTINE IN ALLUMINIO O BANDA STAGNATA
- PICCOLI OGGETTI DOMESTICI IN METALLO
- CARTA STAGNOLA
- COPERCHI E CHIUSURE DI BOTTIGLIE E BARATTOLI



NON DEVO METTERE



- GIOCATTOLI
- TUBI IN GOMMA
- POSATE USA E GETTA
- PENNARELLI
- CUSTODIE DI CASSETTE VIDEO O MUSICALI
- CD O DVD
- MOBILI DA GIARDINO

ATTENZIONE!!!

NON TUTTA LA PLASTICA VIENE UTILIZZATA PER IL RICICLO, E QUINDI NON POSSONO ESSERE BUTTATI NEL CONTENITORE OGGETTI IN PLASTICA CHE NON SIANO IMBALLAGGIO. IL MATERIALE DEVE ESSERE GETTATO PULITO E SENZA RESIDUI, ED È NECESSARIO SCHIACCIARLO PER RIDURNE IL VOLUME.



CARTA E CARTONE

LA CARTA ED IL CARTONE SONO I MATERIALI CHE PIÙ FACILMENTE POSSONO ESSERE RICICLATI. IL MATERIALE RACCOLTO IN MODO DIFFERENZIATO, INFATTI, VIENE DESTINATO ALLE CARTIERE CHE, CON L'AGGIUNTA DI UNA PICCOLA PERCENTUALE DI MATERIALE CELLULOSICO VERGINE E ACQUA, PRODUCONO NUOVA CARTA E, SOPRATTUTTO, CARTONCINO.



POSSO METTERE NEL CONTENITORE DELLA CARTA

- GIORNALI
- RIVISTE
- VOLANTINI PUBBLICITARI
- TAGLIANDI DEL GRATTA E VINCI
- SCATOLE DI CARTONE
- SCATOLE PER ALIMENTI (ZUCCHERO, PASTA, RISO)
- SCATOLE DI CARTONCINO VARIE
- CARTA PER FOTOCOPIE E CARTA DA UFFICIO
- LIBRI
- QUADERNI
- VASSOI E CONFEZIONI IN CARTONCINO (AD ESEMPIO DELLA PASTA O DI PASTICCERIA)
- SCATOLE PULITE DELLA PIZZA
- SACCHETTI DI CARTA
- CARTONI E TETRAPAK PER BEVANDE ED ALIMENTI PULITI (SUCCHI DI FRUTTA, LATTE, VINO, PASSATA DI POMODORO)

NON DEVO METTERE

- SCONTRINI
- NASTRO ADESIVO
- GRAFFETTE

ATTENZIONE!!!

TUTTI I CONTENITORI IN CARTA PER ALIMENTI CHE VENGONO GETTATI NELLA CARTA NON DEVONO CONTENERE RESIDUI. OCCORRE INOLTRE ELIMINARE ANCHE TUTTE LE PARTI RIMUOVIBILI IN PLASTICA (TAPPI ED EVENTUALI CANNUCCE). LA CARTA DEVE ESSERE INTRODotta NEL CONTENITORE SENZA ALCUN SACCHETTO DI PLASTICA, PERCHÉ ANCHE QUESTI RISCHIEREBBERO DI COMPROMETTERE LA PUREZZA DEL MATERIALE DESTINATO AL RICICLO. NON INTRODURRE CARTA SPORCA.

E' MOLTO IMPORTANTE PIEGARE SCATOLE E CARTONI, IN MODO DA RIDURNE IL VOLUME, E POSIZIONARLI ACCANTO AI CASSONETTI

● **INDIFFERENZIATO**

CIÒ CHE NON È POSSIBILE DIFFERENZIARE DEVE ESSERE GETTATO NEL SACCO DEL RIFIUTO INDIFFERENZIATO



POSSO METTERE NEL SACCO DELL'INDIFFERENZIATO

- RESIDUI DELLE PULIZIE DOMESTICHE
- STRACCI
- PIATTI E POSATE DI PLASTICA SPORCHI
- PANNOLINI, PANNOLONI ED ASSORBENTI IGIENICI
- SIRINGHE
- BENI DUREVOLI IN PLASTICA QUALI GIOCATTOLI, SECCHIELLI, BACINELLE, PENNE E BIRO
- CASSETTE AUDIO E VIDEO E DVD E RELATIVE CUSTODIE
- PALLONI
- MOZZICONI
- SACCHETTI E FILTRI DELL'ASPIRAPOLVERE
- CARTA OLEATA, PLASTIFICATA, SPORCA O CARBONE
- CALZE DI NYLON
- COSMETICI
- RASOI, SPAZZOLINI ED ACCENDINI SCARICHI
- FIORI E PIANTE FINTI
- PICCOLI OGGETTI IN PLASTICA E BACHELITE
- TUBI DI GOMMA TIPO CANNE DELL'ACQUA
- OGGETTI REALIZZATI CON PIÙ MATERIALI CHE SONO IMPOSSIBILI DA SEPARARE
- PICCOLI OGGETTI IN LEGNO VERNICIATO
- ZERBINI

ATTENZIONE!!!

SE BUTTATE NEL SACCO DELL'INDIFFERENZIATO OGGETTI CHE POSSONO PUNGERE (SIRINGHE) O TAGLIARE (TAZZINA IN CERAMICA ROTTA) ABBIATE L'ACCORTEZZA DI COPRIRE LE PARTI PERICOLOSE, IN MODO TALE DA NON DANNEGGIARE IL SACCHETTO MA, SOPRATTUTTO, A TUTELA DELLA SALUTE DEGLI OPERATORI CHE SI OCCUPANO DELLA RACCOLTA DEI SACCHI.



RIFIUTI PERICOLOSI

VI È POI TUTTA UN’ALTRA CATEGORIA DI MATERIALI CHE DEVE ESSERE CONFERITA IN MODO DIFFERENZIATO NON GIÀ PER POTER ESSERE RICICLATI, QUANTO PIUTTOSTO PERCHÉ CONTENGONO DELLE SOSTANZE CHE, SE DISPERSE NELL’AMBIENTE, POSSONO RISULTARE PERICOLOSE.

FANNO PARTE DI QUESTA CATEGORIA:

FARMACI SCADUTI

PRESSO LA FARMACIA DEL COMUNE DI ORNAVASSO VI È IL CONTENITORE DESTINATO ALLA RACCOLTA DIFFERENZIATA DEI FARMACI SCADUTI.

AL FINE DI EVITARE CHE LO STESSO VENGA RIEMPIUTO TROPPO VELOCEMENTE, È NECESSARIO CHE AL SUO INTERNO VENGANO GETTATI SOLO ED ESCLUSIVAMENTE I FARMACI (FLACONI DI SCIROPPI O BLISTER DI COMPRESSE O CAPSULE) MENTRE TUTTI GLI ULTERIORI IMBALLAGGI, QUALI AD ESEMPIO LE SCATOLE IN CARTONE ED I RELATIVI BUGIARDINI DOVRANNO ESSERE GETTATI NEL CONTENITORE DELLA CARTA. NON DEVONO ESSERE INTRODOTTI SACCHETTI O QUALSIASI ALTRO IMBALLO UTILIZZATO PER IL TRASPORTO DEI FARMACI SINO AL CONTENITORE.

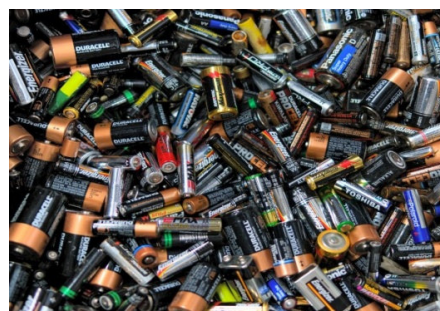


PILE ESAUSTE

LE PILE ESAUSTE CONTENGONO DELLE SOSTANZE CHE, SE DISPERSE NELL’AMBIENTE E NON TRATTATE ADEGUATAMENTE, RISCHIANO DI ESSERE FORTEMENTE INQUINANTI E DANNOSE.

PROPRIO PER QUESTO MOTIVO PRESSO I MAGGIORI RIVENDITORI ESISTENTI SUL TERRITORIO COMUNALE, SONO STATI COLLOCATI APOSITI CONTENITORI CHE VENGONO SVUOTATI PERIODICAMENTE SU CHIAMATA. POSSONO ESSERE GETTATE INDIFFERENTEMENTE PILE STILO E A GETTONE.

ONDE EVITARE CHE TALI CONTENITORI VENGANO RIEMPIITI TROPPO VELOCEMENTE, ANCHE IN QUESTO CASO NON DEVONO ESSERE INTRODOTTI SACCHETTI O QUALSIASI ALTRO IMBALLO UTILIZZATO PER IL TRASPORTO DELLE PILE SINO AL CONTENITORE.



INDUMENTI DISMESSI

SUL TERRITORIO COMUNALE DI ORNAVASSO SONO STATI POSIZIONATI CONTENITORI DI COLORE GIALLO DESTINATI AL CONFERIMENTO DI ABITI USATI ED ACCESSORI. OLTRE A ABITI E A GIACCHE E GIACCONI, INFATTI, POSSONO ESSERE CONFERITI COPERTE, LENZUOLA, BIANCHERIA PER LA TAVOLA E LA CUCINA, BORSE, SCARPE E CINTURE.

TUTTO QUESTO MATERIALE, DOPO LA RACCOLTA, SUBISCE UNA CERNITA PER STABILIRE COSA POSSA ESSERE DESTINATO AL RIUSO, E QUINDI RIDISTRIBUITO ATTRAVERSO ASSOCIAZIONI DI VOLONTARIATO, E COSA DEBBA ESSERE INVECE DESTINATO AL RICICLO, IN TALUNI CASI ANCHE PER LA PRODUZIONE DI PARTICOLARI TIPI DI CARTA.

